



PRIMEIRA INFÂNCIA

BERÇÁRIO • PRÉ-ESCOLA



**O MELHOR
COMEÇO PARA
TUDO O QUE EU
QUERO SER...**



G U I A D E B O A S - V I N D A S



PRIMEIRA INFÂNCIA

RA INFÂNCIA
O • PRÉ-ESCOLA

PRIMEIRA INFÂNCIA
BERÇÁRIO • PRÉ-ESCOLA

ÍNDICE

3

PROPOSTA PEDAGÓGICA

4

TURMAS

5

ESTRUTURA

6

ATIVIDADES ESPECIAIS

8

ATIVIDADES EXTRACURRICULARES

9

ALIMENTAÇÃO

10

SAÚDE E SEGURANÇA

11

DIFERENCIAIS

11

MINHA SEGUNDA CASA

11

ADAPTAÇÃO HUMANIZADA

12

CALENDÁRIO ESTENDIDO

12

DIÁRIO ESCOLA

13

HORÁRIOS E VALORES



PRIMEIRA INFÂNCIA



SEJAM BEM-VINDOS

Que bom receber vocês por aqui!

Agente sabe: este é um momento delicado. Escolher o lugar onde o seu filho ou a sua filha passará a primeira infância não é uma tarefa fácil, mas estamos aqui para ajudá-los a tomar essa decisão. Para isso, queremos apresentar cada detalhe da nossa escola.

Neste Guia de Boas-vindas, vocês têm acesso a informações completas sobre nossa proposta pedagógica, estrutura, atividades especiais e extracurriculares, alimentação, saúde e segurança. Conheçam também os diferenciais que tornam a **Primeira Infância** uma escola única.

Esperamos que vocês se sintam em casa desde a primeira visita. Nossos profissionais estão à disposição para conversar e sanar quaisquer dúvidas. Contem com a gente!

Ana Paula S. Marchioro
Diretora



PRIMEIRA INFÂNCIA

PROPOSTA PEDAGÓGICA

Nosso jeito de ensinar, aprender e criar

As crianças precisam de atenção e de estímulos o tempo inteiro. Por isso, aqui na Primeira Infância, seguimos as metodologias sociointeracionista e construtivista, que visam estimular a criança na busca pela aprendizagem, propondo desafios e usando como instrumentos materiais que se aproximam da realidade de seu dia a dia.

Oferecemos um ambiente educativo com muitas cores e espaços externos para que as crianças exercitem o movimento do corpo, o desenvolvimento da imaginação, a interação com o meio e a ampliação da linguagem e comunicação.

Nossos educadores acreditam em uma educação voltada à construção da cidadania. Por isso, nossa proposta pedagógica também promove a inclusão das crianças que precisam de uma atenção diferenciada para o seu desenvolvimento, partindo de uma sistemática própria para a recepção, acompanhamento e avaliação de cada uma delas e suas características únicas.

Saiba mais sobre as metodologias sociointeracionista e construtivista

Para estimular a criança na busca pela aprendizagem por meio de desafios, a Primeira Infância usa como base os estudos dos teóricos da pedagogia Vygotsky e Piaget, que reconhecem a criança como um ser ativo, que está constantemente criando hipóteses sobre o ambiente ao redor. Cada um deles inspirou uma abordagem:

Na perspectiva sociointeracionista de Vygotsky, a dimensão sociocultural da criança é enfatizada, focando em atividades em grupo, na linguagem e no relacionamento interpessoal.

Na perspectiva construtivista de Piaget, a aprendizagem é organizada de acordo com as etapas do desenvolvimento mental, privilegiando atividades que levam a criança a aprender a aprender.



TURMAS

Um desafio para cada fase da infância

A Primeira Infância oferece opções de turmas de acordo com a idade escolar da criança. Acompanhe a faixa etária e as características de cada fase.

Berçário 1 e 2

**0 a 18
meses**

Na Primeira Infância, o Berçário estimula o desenvolvimento cognitivo, motor, afetivo, emocional e social da criança com uma proposta educacional diferenciada.

É fundamental criar um espaço em que ela se sinta segura e confortável. E aqui a gente faz isso oferecendo carinho no toque, no olhar e no tom de voz.

Maternal 1 e 2

**18 meses
a 3 anos**

No Maternal, a aprendizagem começa a ser estimulada por meio de conteúdos que despertam na criança a atenção, a autonomia e o gosto por aprender.

Para melhorar a associação e o aprendizado, as atividades são apresentadas de maneira lúdica e concreta, sempre a partir da interação com o ambiente ao redor.

Pré-escola 1, 2 e 3

4 a 6 anos

Nesta fase, promovemos atividades para que a criança se sinta preparada para os seus próximos passos, familiarizando-se com os numerais e com o alfabeto.



PRIMEIRA INFÂNCIA

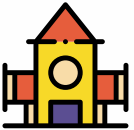
ESTRUTURA

Espaço para pular, correr e ser criança

A escola deve ser um lugar divertido e acolhedor. E a Primeira Infância faz o seu dever de casa muito bem ao oferecer um espaço estrategicamente pensado para receber as crianças com amor e carinho, sem deixar de estimular o desenvolvimento delas.



11 salas de aula projetadas pelas arquitetas especialistas em ambientes escolares Maria Cláudia Puga e Nicole Schwab;



3 parquinhos com piso emborrachado e brinquedos com circuito para aprimorar o desenvolvimento motor — um exclusivo para bebês, outro dedicado ao maternal e o último para as crianças maiores;



Espaço coberto para brincar em dias chuvosos;



Triciclos infantis que incentivam a mobilidade física;



Cultivo de árvores frutíferas que possibilita o contato com a natureza e a alimentação saudável;



Lactário exclusivo para o preparo das mamadeiras e espaço exclusivo para mães que amamentam.

ATIVIDADES ESPECIAIS

Para despertar talentos desde cedo

Na Primeira Infância, o desenvolvimento permeia todos os conteúdos curriculares. Aqui, as crianças também têm acesso a atividades especiais que reforçam nossa proposta pedagógica e ampliam os potenciais dos pequenos.

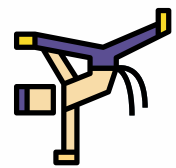
Música



A música consiste em um elemento fundamental na Primeira Infância. Ao escutar e aprender novos sons, as crianças desenvolvem a comunicação, a criatividade, a coordenação e a concentração, além de elevarem a autoestima e aproximarem-se umas das outras.

As canções infantis fazem com que as crianças melhorem a sua forma de falar e de entender o significado de cada palavra. É por isso que em nossa escola a música faz parte do dia a dia da criança.

Capoeira



A capoeira é uma atividade rica em valores, na Primeira Infância as aulas são sempre com brincadeiras cantadas e jogos em que os conceitos, histórias e cultura aparecem. Por ser uma atividade física completa, é uma excelente opção para o desenvolvimento físico da criança.



Inglês



O objetivo das aulas de inglês na Primeira Infância é fazer com que as crianças tenham contato com o idioma de forma lúdica. Ao explorarem os temas dos projetos em sala de aula, as aulas se tornam mais significativas e interessantes.

Educação Física



As aulas de educação física se apresentam com uma das ferramentas fundamentais na Educação Infantil. Uma das finalidades desta modalidade na fase pré-escolar é permitir que a criança desenvolva e aprimore as suas possibilidades de movimentação, descobrindo novos espaços, adquirindo linguagem corporal por meio de jogos e brincadeiras em grupo.

ATIVIDADES EXTRACURRICULARES

Despertando a criança na arte e no esporte

A proposta da Primeira Infância é ir além do currículo tradicional. Para que seu filho ou sua filha descubram outras habilidades, oferecemos atividades extracurriculares como ballet e judô.

Ballet

Além de colaborar com o ritmo, a disciplina e o trabalho em grupo, o ballet é uma atividade que une três importantes expressões: dança, música e atuação. As habilidades são adquiridas pelos pequenos por meio de exercícios e posturas que trazem benefícios como aumento da concentração e flexibilidade, desenvolvimento da noção de espaço, e localização, e melhora do equilíbrio e dos reflexos.



Judô

O judô é muito mais do que uma arte marcial. Quando praticado já na infância, o esporte desenvolve valores fundamentais, como o companheirismo e o respeito pelo próximo, assim como o autoconhecimento e o controle sobre o seu próprio corpo. Este detalhe, aliás, faz toda a diferença na vida da criança na medida em que, no judô, ela aprende a cair corretamente — o que pode evitar lesões durante as aulas e fora delas.





ALIMENTAÇÃO

Um prato cheio para crescer saudável

A alimentação é uma das preocupações dos pais — e nossa também. Para garantir refeições balanceadas aos pequenos, a Primeira Infância têm à disposição o acompanhamento profissional da nutricionista.

Para levar carinho e atenção à mesa, preparamos cardápios especiais para suprir as necessidades diárias das crianças em todas as fases, do Berçário à Pré-escola. São quatro refeições diárias: café da manhã, almoço, lanche da tarde e jantar.

Frequentemente, acontecem aulas de educação nutricional com muita diversão, em que são apresentadas receitas nutritivas e que utilizam ingredientes diversos para estimular habilidades motoras das crianças e incentivar o consumo de novos sabores e texturas.

A nutricionista também está à disposição para orientar as educadoras e os pais em qualquer questão relacionada à satisfação da alimentação, assim como para preparar cardápios diferenciados para crianças com restrições alimentares.



Cardápios especiais para:

- Veganos
- Vegetarianos
- Celíacos
- Diabéticos
- Intolerantes à lactose

**Seu filho tem alguma outro tipo de restrição alimentar?
Converse com a nossa equipe!**



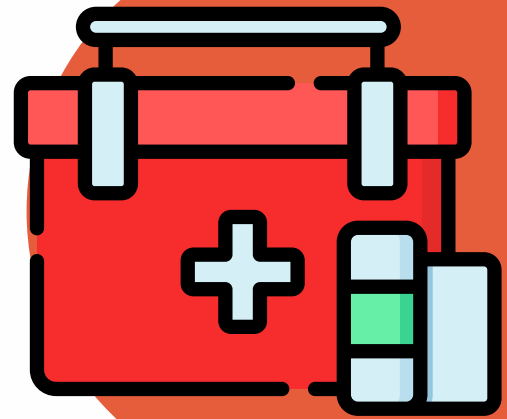
PRIMEIRA INFÂNCIA

SAÚDE E SEGURANÇA

Liberdade para brincar sem medo de ser feliz

Primeiros socorros

Ser criança é experimentar o mundo pela primeira vez. Nossos profissionais têm atenção redobrada com os pequenos, mas acidentes podem acontecer. Felizmente, estamos preparados! Nestes casos, a Primeira Infância tem convênio com uma empresa de saúde escolar para conduzir a criança em casos de emergência imediatamente ao hospital de referência, indicado pelos pais logo no ato da matrícula.



Monitoramento em tempo real

Todos os espaços da Primeira Infância são monitorados por 32 câmeras de segurança estrategicamente posicionadas para captar cada detalhe e agir rápido, se necessário. Os pais têm acesso às imagens no ambiente escolar sempre que necessário, inclusive na fase de adaptação da criança ao ingressar na escola. Além disso, em período integral, contamos com o apoio de um profissional responsável pela segurança das crianças, e todo início de manhã e final de tarde temos o suporte presencial de uma empresa especializada em monitoramento.





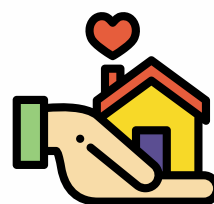
PRIMEIRA INFÂNCIA

DIFERENCIAIS

Por que escolher a Primeira Infância?

Encontrar o lugar ideal onde o seu filho vai começar a vida escolar não é uma tarefa fácil. Por isso, reunimos alguns motivos para confiar na **Primeira Infância**.

Minha Segunda Casa



A gente sabe que, para muitas famílias, boa parte do tempo do seu bem mais precioso é confiada a nós. É por isso que, na Primeira Infância, nós fazemos o possível para que a escola seja uma extensão da sua casa.

Aqui, cada criança é conhecida pelo seu nome por todos da equipe: diretora, professoras, coordenadora, seguranças, tias da cozinha, limpeza, secretaria e recepção. Mantemos um relacionamento próximo com a família para que eles se sintam seguros e confiantes durante o período em que estiverem longe dos pequenos.

Adaptação Humanizada



O ingresso na vida escolar pode ser uma fase difícil tanto para a criança quanto para os papais e mães. Neste período, é fundamental que a relação entre os pais e a escola seja especialmente estreita para desenvolver a confiança necessária.

Para uma adaptação humanizada e individualizada, oferecemos o atendimento da coordenadora pedagógica e psicológica para acolher a família. Os pais também podem acompanhar as crianças de perto por meio das câmeras de segurança, disponíveis na recepção da escola.



Mesmo após o período de adaptação, que pode levar de 3 a 7 dias, é possível ter acesso às imagens sempre que desejarem dar aquela espiadinha nos pequenos.

Calendário Estendido



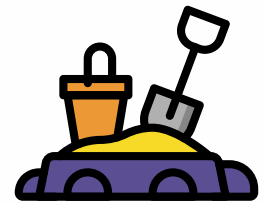
Nós entendemos que a realidade da maioria dos pais é de muito trabalho. Pensando nisso, oferecemos um calendário estendido para cobrir os períodos em que as empresas continuam em atividade, mesmo com o recesso das crianças.

Os únicos períodos do ano em que a escola fecha são:

- **Aproximadamente 21 dias entre Natal e Ano Novo;**
- **Recesso de Carnaval;**
- **Dia do Professor.**

Em todos os demais períodos, as atividades da Primeira Infância continuam funcionando, sem emendar feriados, por exemplo.

Férias de julho



Durante as férias de julho, as turmas do Berçário continuam com as suas atividades normalmente. Já a partir do Maternal 1, oferecemos uma **Colônia de Férias** opcional com atividades diferenciadas para a criança relaxar e curtir um pouco as férias sem ficar apenas em casa.

Diário Escola



Na Primeira Infância, a comunicação também é online. A escola oferece um aplicativo que facilita na hora de passar as informações diárias das crianças, aposentando a agenda de papel.

Outro recurso disponível é o módulo **Chegando na Escola**, sistema que indica, em tempo real, a localização exata dos pais na hora de buscar a criança. Basta abrir o aplicativo no seu smartphone e a chegada é monitorada com precisão por um painel de controle acompanhado somente pelos profissionais da escola. Assim, nós agilizamos a volta para casa e garantimos a segurança dos pequenos.



HORÁRIOS E VALORES

Como matricular o seu filho na Primeira Infância

A Primeira Infância oferece turnos e horários que se adaptam às mais diversas necessidades dos pais. Veja qual deles se encaixa melhor à sua rotina e confira os valores das mensalidades.

Turno	Horário	Investimento
Manhã	7h ao 12h30	R\$ 1.580,00
Tarde	13h às 18h30	R\$ 1.650,00
Intermediário	11h às 18h30	R\$ 2.230,00
Integral	7h às 18h30	R\$ 2.570,00

* Nos horários de saída, oferecemos 30 minutos de tolerância sem custo adicional. Portanto, naqueles dias corridos, os pais podem buscar as crianças até às 13h no período da manhã e 19h nos demais períodos.

**Alimentação, serviços de nutrição, psicologia, emergência médica, segurança das 7h às 19h, app Diário Escola, material didático, escolar e pedagógico, brinquedos, livros, atividades comemorativas de Páscoa e Dia das Crianças, bem como aulas especiais de Musicalização¹, Educação Física², Inglês e Capoeira já estão inclusas na mensalidade. Ballet e Judô são atividades opcionais.

¹Para Berçário 1 e 2, somente Musicalização.

²Para Maternal 1, Musicalização e Educação Física.

Informações de matrícula

Para matricular o seu filho ou a sua filha na Primeira Infância basta sinalizar o interesse que receberá as instruções para encaminhar de forma on-line toda a documentação necessária.

O valor da matrícula é proporcional à data de entrada.

Documentação para matrícula

Certidão de Nascimento, Carteira de Vacinação, Declaração de Vacinação, CPF da criança, RG e CPF, Comprovante de residência dos pais, Laudo do Pediatra, Foto colorida e recente da criança bem como das pessoas autorizadas a buscá-la na escola.



FICOU ALGUMA DÚVIDA?

A Primeira Infância está sempre de portas e braços abertos para receber a sua família. Se precisar conversar com qualquer profissional da nossa equipe antes de tomar a sua decisão, faça-nos uma visita ou entre em contato a qualquer momento!



Rua Humberto Morona, 196
Cristo Rei / Curitiba/PR / 80050-420



41 3015.4029
contato@primeirainfancia.com.br



primeirainfancia.com.br



@preescolaprimeirainfancia



PRIMEIRA INFÂNCIA



COM **CARINHO**
A GENTE
CONSTRÓI O
FUTURO!





PRIMEIRA INFÂNCIA

BERÇÁRIO • PRÉ-ESCOLA

41 3015.4029

contato@primeirainfancia.com.br

primeirainfancia.com.br